



Sociale Verbinding Eemsdelta

Fatih Yozgat

Voorzitter

Ismail Çiftçi

Bestuurslid

Süleyman Güney

Penningmeester

Yasin Sevimli

Secretaris

Programma

- 19:00 – 19:15 Openingswoord SVE
- 19:15 – 19:30 Openingswoord Gemeente
- 19:30 – 20:30 Informatie inzake sloop & nieuwbouw (batch 1588)
- 20:30 – 20:40 Introductie BVZ
- 20:40 – 21:15 Vragen van de bewoners
- 21:15 – **Afsluiting & informeel napraten**



SVE

Openingswoord SVE

- Wie zijn wij?
- Doel van SVE
- Wat doen wij?



SVE

Openingswoord gemeente

- Door: Dhr. M. Joostens
- Wethouder Gemeente Delfzijl
- Portefeuille: Maatschappelijke Ondersteuning en Participatie

Informatie inzake sloop & nieuwbouw (batch 1588)

- Powerpoint gemeente.
- Pieter Schollema, Justin Dol en Patrick van der Meer



De versterking van Delfzijl

Inhoud

- Aardbevingsprogramma – Pieter Schollema
 - Zandplatenbuurt noord en zuid
- Perspectieflocaties – Justin Dol

De Zandplatenbuurt Noord en Zuid



Samenwerking

- Toekomstplan Delfzijl Noord (Gebiedsvisie)
- Sociaal Programma Delfzijl-Noord

Samenwerking

- Acantus, Belangengroep Versterking Zandplatenbuurt en gemeente Delfzijl

Delfzijlsters houden korte lijntjes bij massale versterking



Burgemeester Beukema, Acantus en huurders kregen symbolisch een ouderwetse telefoon (Foto: Martin Drent/RTV Noord)



De bewoners van de Zandplatenbuurt in Delfzijl blijven inspraak houden tijdens de versterking. Dat hebben ze donderdagmiddag met de gemeente en woningbouwcorporatie Acantus afgesproken.

An aerial photograph of a university campus. The top half of the image is overlaid with a semi-transparent white rectangle containing the text 'Perspectieflocaties' in a bold, blue, sans-serif font. The campus below features several large, multi-story brick buildings, green lawns, paved walkways, and parking areas. A residential neighborhood with smaller houses is visible on the left, and a multi-lane road runs along the right side of the campus.

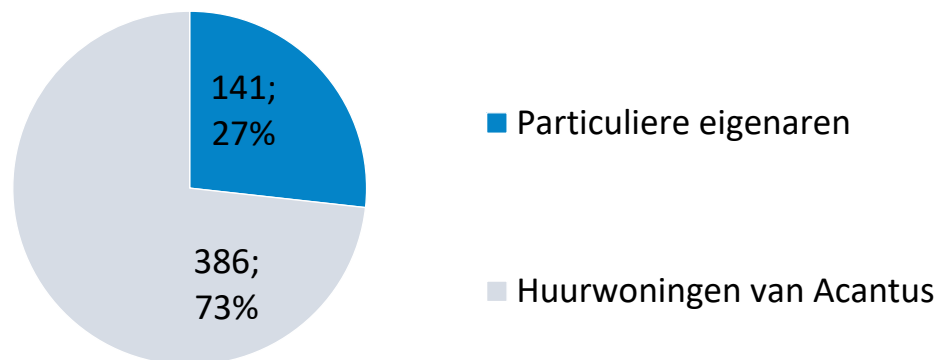
Perspectieflocaties

Inhoud

- Aanleiding & Historie
- De perspectieflocaties

Aanleiding

- Batch 1588
- 527 woningen in ZPB Noord e.o.
- Tevens creëren van overmaat om de reguliere markt te kunnen bedienen
- Primaire invulling voornamelijk in Delfzijl
- Ook mogelijkheden in de dorpen
- Periode 2019 – 2024



Historie



1850



1900



1950



1970



1980



1995

Historie



2005



2010



2018

Historie

Structuurschets 1967



Project informatie

The screenshot shows a web browser window with the URL <https://thuisindelfzijl.nl>. The page features a navigation menu with "HOEWERKT DIT?" and "CONTACT", a search bar, and a main header with the logo "(T)huis in Delfzijl". The central content is a large aerial photograph of a residential development with several circular markers indicating different areas. Below the photo are two tabs: "Huidige Situatie" and "Nieuwe Situatie". A filter section allows users to select "Huurwoningen", "Koopwoningen", or "Nieuws". At the bottom, there is a section titled "KIES HIERONDER UW TOEKOMSTIGE WOONLOCATIE" with three options: "Centrum Spoorstraat", "Centrum Wonen met een plus", and "Centrum Zuidoost (Ubbens)". Below these options are three small images with captions: "Helen" (a dirt road), "Wonen met elkaar In" (two smiling women), and "Op de fiets door" (people on bicycles).



Overzicht woonplekken



Landenbuurt - Eerste fase

Ontwikkelaar	<i>Acantus / Nijhuis</i>
Status	<i>Stedebouwkundig ontwerp</i>
Programma	<i>Circa 33 huurwoningen en circa 15 koopwoningen</i>
Type	<i>Rijwoningen</i>
Planning	<i>Oplevering 2e kwartaal 2022</i>

In de Landenbuurt onderzoeken we de mogelijkheden om verschillende woningen te bouwen. Momenteel kijken we naar een combinatie van:

- 1 bouwlaag met een kap
- 2 bouwlagen met een kap
- 3 bouwlagen met plat dak

We maken de plannen samen met de omwonenden van de Finsestraat en een vertegenwoordiging vanuit de Belangengroep Versterking Zandplatenbuurt (BVZ). Na 6 juni gaan we in persoonlijke gesprekken het eerste voorstel van de architect bespreken met de direct omwonenden.

Vanaf 5 juni kunt u op deze woonplek meer informatie over de bouwplannen bekijken.



Landenbuurt - CPO locatie Noorsestraat

Samen een huis (laten) bouwen

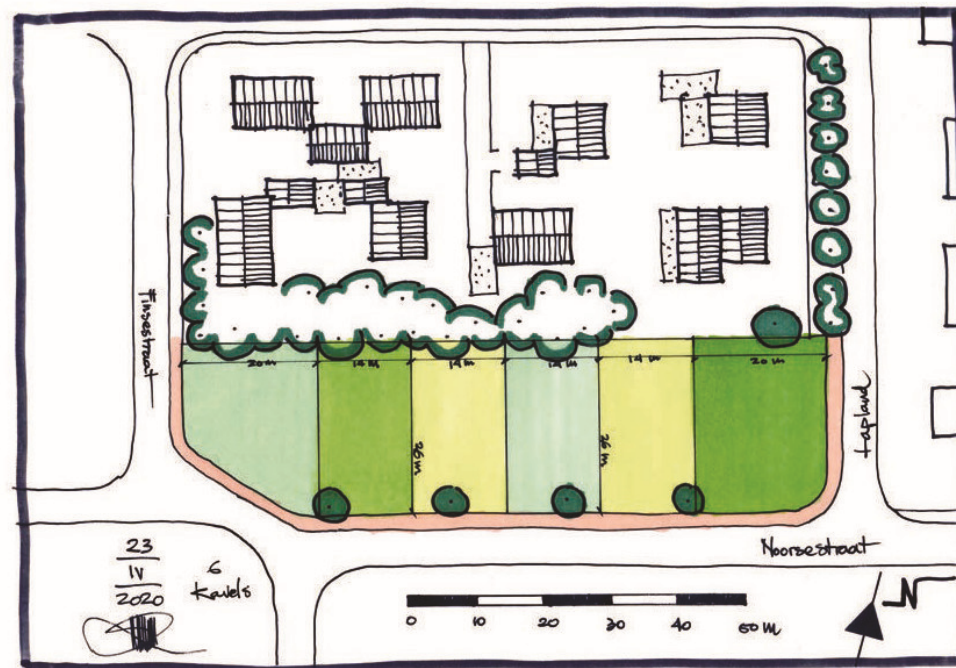
Collectief particulier opdrachtgeverschap - CPO

Een collectief particulier opdrachtgeverschap is een optie wanneer u uw huis niet alleen wilt (laten) bouwen. Maar samen met anderen. Dat kunnen uw huidige burens zijn, maar ook anderen. Het draait hierbij om een gezamenlijke aanpak. Samen met anderen koopt u een stuk grond en bouwt u hierop meerdere huizen. Hiermee heeft u zeggenschap over uw toekomstige woonbuurt. Dat moet wel passen binnen bepaalde stedenbouwkundige kaders. Als toekomstige bewoners bent u gezamenlijk opdrachtgever voor uw eigen nieuwbouwproject. U heeft voortdurend inzicht en inspraak in de keuze van het bouwsysteem, de bouwmaterialen, het afwerkingsniveau en het kostenniveau.

De gemeente heeft diverse woonplekken beschikbaar waar u samen met anderen uw droomhuis kunt laten bouwen. In de Landenbuurt zijn vier tot zes kavels geschikt voor deze aanpak. Deze locatie is ruim 2.400 m² groot en er kunnen vier tot zes bungalows met kap worden gebouwd.

Voor deze locatie hebben we aanmeldingen van mensen die graag op deze manier hun huis willen bouwen. Zij zoeken mede-bouwers die interesse hebben in de bouw van een (geschakelde) bungalow. Lijkt u dat wat? Neem dan contact op met de gemeente. Bel of mail naar 06 - 11 22 78 72 of kavels@delfzijl.nl.

Deze stedenbouwkundige schets dient ter inspiratie en is bedoeld om te bespreken; hier kunnen geen rechten aan worden ontleend. De kavels in deze schets variëren in grootte van circa 360 m² tot 510 m².



Schrijversbuurt

Ontwikkelaar	Acantus / Geveke Bouw en Ontwikkeling
Status	In verkoop
Programma	45 huurwoningen en 15 koopwoningen
Type	Rijwoningen
Planning	Oplevering 1e kwartaal 2021
Verkoop via	Meijer & Drenth Makelaardij (0596) 625450 / info@meijerendrenth.nl

Hieronder staat informatie over de koopwoningen. Informatie over de huurwoningen staat in het boekje van Acantus. Voor informatie over de prijzen kunt u contact opnemen met de makelaar.

Gezinswoningen

Aan de Kornelis ter Laanstraat zijn zeven gezinswoningen te koop. De woningen hebben een inhoud van circa 360 m³ en een gebruiksoppervlak van circa 101 m². Op de verdieping zijn drie slaapkamers en een badkamer. De kavels variëren tussen de circa 130 m² en 164 m². De achtertuinen zijn ruim 10 m diep en hebben een berging.

Levensloopbestendige woningen

Aan de Kornelis ter Laanstraat zijn ook acht levensloopbestendige woningen te koop. De woningen hebben een inhoud van circa 264 m³ en een gebruiksoppervlak van circa 68 m². De woningen zijn volledig gelijkvloers en hebben twee slaapkamers. De kavels variëren tussen de circa 170 m² en 208 m². De achtertuinen zijn ruim 10 m diep en hebben een berging. Zowel de gezinswoningen als de levensloopbestendige woningen zijn energieneutraal en aardbevingsbestendig.

Schrijversbuurt

De Schrijversbuurt ligt in Delfzijl Noord tussen de Hogelandsterweg en winkelcentrum De Wending. Voorzieningen zoals een supermarkt, zorg, onderwijs en een treinstation liggen op loopafstand. Het wordt een veilige en gezellige wijk door het vele groen in de openbare ruimtes. Er worden woningen aan groene hoven en woningen aan woonstraten gebouwd.



Nieuwe woonplek: Schrijversbuurt

60 rijwoningen Schrijversbuurt

45 huur en 15 koop

- Bevingsbestendig
- Gasloos
- Energiezuinig

Er zijn twee type huurwoningen:

- 22 eengezinswoningen met een verdieping met drie slaapkamers
- 23 gelijkvloerse woningen met twee slaapkamers

Alleen huurders uit fase 1 komen in aanmerking en zijn geïnformeerd.
Meer informatie vindt u in de verhuurbrochure op www.thuisindelfzijl.nl.

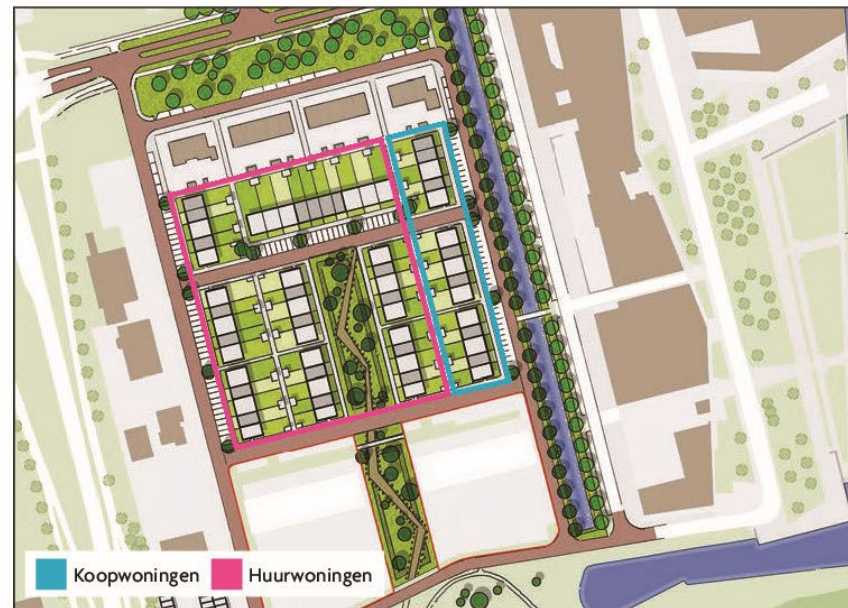
Inschrijving sluit op 8 juni 2020

Verwachte oplevering voorjaar 2021

Acantus is in gesprek met een groep ouderen om ook in de Schrijversbuurt woningen voor hen te bouwen. Het gaat dan om Schrijversbuurt locatie 5 (Zuid West).

Schrijversbuurt

De Schrijversbuurt ligt in Delfzijl Noord tussen de Hogelandsterweg en winkelcentrum De Wending. Voorzieningen zoals een supermarkt, zorg, onderwijs en een treinstation liggen op loopafstand. Het wordt een veilige en gezellige wijk door het vele groen in de openbare ruimtes. Er worden woningen aan groene hoven en woningen aan woonstraten gebouwd.



Schrijversbuurt- Mooi Delfzijl (zuid-oost)

Ontwikkelaar	MooiZEN
Status	In verkoop
Programma	16 koopwoningen
Type	Rijwoningen
Planning	Oplevering 4e kwartaal 2020
Verkoop via	Kamp & Koolhof Makelaardij (0596) 612 220 Brandsma De Jong makelaars & taxateurs (0596) 630 920 www.mooidelfzijl.nl

In de Schrijversbuurt aan de zuidoostzijde zijn zestien energieneutrale gezinswoningen te koop. De woningen bestaan standaard uit twee bouwlagen waarbij een derde bouwlaag optioneel is. Drie woningen worden standaard met drie bouwlagen uitgevoerd. Voor informatie over de prijzen kunt u contact opnemen met de makelaar. De woningen met twee bouwlagen hebben een inhoud van circa 307 m³ en een gebruiksoppervlak van circa 91 m². Op de verdieping zijn drie slaapkamers en een badkamer.

De woningen met drie bouwlagen hebben een inhoud van circa 453 m³ en een gebruiksoppervlak van circa 136 m². Door de derde bouwlaag heeft de woning maar liefst zes slaapkamers! De kavels variëren tussen de 129 m² en 276 m². De achtertuinen zijn circa 11 m diep en hebben een berging.

Schrijversbuurt

De Schrijversbuurt ligt in Delfzijl Noord tussen de Hogelandsterweg en winkelcentrum De Wending. Voorzieningen zoals een supermarkt, zorg, onderwijs en een treinstation liggen op loopafstand. Het wordt een veilige en gezellige wijk door het vele groen in de openbare ruimtes. Er worden woningen aan groene hoven en woningen aan woonstraten gebouwd.



Nieuwe woonplek: Vestingbuurt

48 rijwoningen voor de Vestingbuurt

- Bevingsbestendig
- Gasloos
- Energiezuinig
- Woningen voor 1- en 2-persoonshuishoudens

Van dit project kunt u ook een filmpje bekijken waar u het plan beter kunt bekijken en u uw reactie kunt achterlaten (www.thuisindelfzijl.nl/vestingbuurt). Wij horen graag wat u ervan vindt! U kunt hier ook de plattegronden bekijken.

Verwachte oplevering tweede kwartaal 2022

Vestingbuurt

De Vestingbuurt ligt tussen de voorzieningen van het centrum van de wijk Noord (De Wending) en het centrum van Delfzijl. Op de grasvelden in de wijk willen we nieuwe woningen bouwen, met veel aandacht voor het groene karakter van de wijk, de natuur (zoals door het plaatsen van nestkastjes) en ontmoetingsplekken. We willen de wijk beter bereikbaar maken op 3 verschillende plekken, met fiets- en wandelpaden. Samen met de huidige en toekomstige bewoners maken we de Vestingbuurt!



Vestingbuurt - CPO locatie Poortweg

Samen een huis (laten) bouwen

Collectief particulier opdrachtgeverschap - CPO

Een collectief particulier opdrachtgeverschap is een optie wanneer u uw huis niet alleen wilt (laten) bouwen. Maar samen met anderen. Dat kunnen uw huidige burens zijn, maar ook anderen. Het draait hierbij om een gezamenlijke aanpak. Samen met anderen koopt u een stuk grond en bouwt u hierop meerdere huizen. Hiermee heeft u zeggenschap over uw toekomstige woonbuurt. Dat moet wel passen binnen bepaalde stedenbouwkundige kaders.

Als toekomstige bewoners bent u gezamenlijk opdrachtgever voor uw eigen nieuwbouwproject. U heeft voortdurend inzicht en inspraak in de keuze van het bouwsysteem, de bouwmaterialen, het afwerkingsniveau en het kostenniveau.

De gemeente heeft diverse woonplekken beschikbaar waar u samen met anderen uw droomhuis kunt laten bouwen. In de Vestingbuurt, op de hoek van de Poortweg en de Palissadestraat is een locatie beschikbaar van circa 2700 m². Hier zijn vier tot zes woningen mogelijk en kan een mix van vrijstaande en 2 onder 1 kapwoningen worden gebouwd.

Voor deze woonplek zoeken we initiatiefnemers. Lijkt u dat wat? Neemt u dan contact op met de gemeente. Bel of mail naar 06 - 11 22 78 72 of kavels@delfzijl.nl.



Kwelderland – Uitwierderweg

Ontwikkelaar	Acantus / Geveke Bouw en Ontwikkeling
Status	In verkoop
Programma	8 huurwoningen en 8 koopwoningen
Type	Rijwoningen
Planning	Oplevering 1e kwartaal 2021 (onder voorbehoud)
Verkoop via	Meijer & Drenth Makelaardij (0596) 625450 / info@meijerendrenth.nl

Kwelderland

In het noordoosten van Delfzijl ligt de woonwijk Kwelderland. De wijk ligt tegen de zeedijk aan en heeft veel groen en waterpartijen. Het is een heus kweldergebied met kreken en slenken. Dit unieke gebied ligt op loopafstand van het centrum van Delfzijl. Het NS-station, winkelcentrum De Wending, woonzorgcentrum BetingeStaete en de Brede School Noord liggen om de hoek. Lekker uitwaaien op de dijk? Na drie minuten wandelen heeft u een weids uitzicht over het prachtige Wad.

Hieronder staat informatie over de koopwoningen. Informatie over de huurwoningen staat in het boekje van Acantus. Voor informatie over de prijzen kunt u contact opnemen met de makelaar.

Aan de Uitwierderweg in Kwelderland zijn acht nieuwbouw gezinswoningen te koop. De woningen zijn duurzaam en aardbevingsbestendig. De woningen hebben een inhoud van circa 505 m³ tot 524 m³ en een gebruiksoppervlak van circa 137 m². Op de verdieping zijn drie slaapkamers en een badkamer. De grote zolder is vrij indeelbaar. Naar keuze kunnen op de zolder twee extra slaapkamers gemaakt worden. De kavels variëren tussen de circa 162 m² en 302 m². De achtertuinen zijn bijna 14 m diep en hebben een berging. Naar keuze kan bij de hoekwoningen een garage gebouwd worden.



Nieuwe woonplek: Kwelderland - Uitwierderweg

16 rijwoningen Uitwierderweg 8 huur en 8 koop

- Bevingsbestendig
- Energiezuinig
- Gasloos
- Eengezinswoningen

Hier worden woningen gebouwd speciaal voor grote gezinnen in de versterkingsaanpak. In de toewijzing wordt hier ook rekening mee gehouden.

Er zijn twee soorten:

- 4 hoekwoningen (ruime gezinswoningen) met drie slaapkamers en een zolder
- 4 tussenwoningen (ruime gezinswoningen) met drie slaapkamers en een zolder

Alleen huurders uit fase 1 komen in aanmerking en zijn geïnformeerd. Meer informatie vindt u in de verhuurbrochure op www.thuisindelfzijl.nl.

Verwachte oplevering eerste kwartaal 2021



Kwelderland

In het noordoosten van Delfzijl ligt de woonwijk Kwelderland. De wijk ligt tegen de zeedijk aan en heeft veel groen en waterpartijen. Het is een heus kweldergebied met krekken en slenken. Dit unieke gebied ligt op loopafstand van het centrum van Delfzijl. Het NS-station, winkelcentrum De Wending, woonzorgcentrum BetingeStaete en de Brede School Noord liggen om de hoek. Lekker uitwaaien op de dijk? Na drie minuten wandelen heeft u een weids uitzicht over het prachtige Wad.



Kwelderland - Vrij wonen in Delfzijl, Slenk & Saturnusstraat

Ontwikkelaar	Hornstra Zethoven
Status	In verkoop
Programma	24 koopwoningen
Type	2 onder 1 kapwoningen
Planning	Oplevering 3e kwartaal 2021
Verkoop via	Nieboer Makelaars (0596) 22 90 00 / appingedam@nieboer.nl

In Kwelderland aan de Slenk en de Saturnusstraat zijn 24 2 onder 1 kapwoningen te koop. Er worden twee woningtypes gebouwd: De Kanoet (hoge goot) en De Plevier (lage goot). Voor informatie over de prijzen kunt u contact opnemen met de makelaar.

De Kanoet (hoge goot)

De woningen hebben een inhoud van circa 495 m³ en een gebruiksoppervlak van circa 151 m². Op de verdieping zijn drie slaapkamers en een badkamer. Op de tweede verdieping zijn naar keuze twee extra slaapkamers mogelijk.

De Plevier (lage goot)

De woningen hebben een inhoud van circa 420 m³ en een gebruiksoppervlak van circa 114 m². Op de verdieping zijn drie slaapkamers en een badkamer. De woning is naar keuze uit te voeren als levensloopbestendig met een slaapkamer en badkamer op de beganegrond (inhoud circa 550 m³ en gebruiksoppervlak circa 134 m²). De kavels variëren tussen de 288 m² en 340 m². De achtertuinen zijn tussen de 11 m en 13 m diep.

Schrijversbuurt

In het noordoosten van Delfzijl ligt de woonwijk Kwelderland. De wijk ligt tegen de zeedijk aan en heeft veel groen en waterpartijen. Het is een heus kweldergebied met kreken en slenken. Dit unieke gebied ligt op loopafstand

van het centrum van Delfzijl. Het NS-station, winkelcentrum De Wending, woonzorgcentrum BetingeStaete en de Brede School Noord liggen om de hoek. Lekker uitwaaien op de dijk? Na drie minuten wandelen heeft u een weids uitzicht over het prachtige Wad.



Kwelderland - 24 appartementen op de nagels

Ontwikkelaar	Janssen de Jong Bouw Noord B.V.
Status	In ontwikkeling
Programma	24 koopwoningen
Type	Appartementen
Planning	Na zomer 2020 in verkoop
Verkoop via	Kamp & Koolhof Makelaardij (0596) 612 220 www.kampenkoolhof.nl

Op de zogenoemde nagels in Kwelderland worden drie appartementgebouwen gebouwd met elk acht appartementen. Op zowel de begane grond als op de eerste verdieping worden drie appartementen gebouwd. Op de tweede verdieping is ruimte voor twee appartementen. Het gebruiksoppervlak is tussen de 75 m² en 90 m². Alle appartementen hebben een eigen balkon, vanwaar u geniet van de groene en waterrijke omgeving van Kwelderland. Voor elk appartement wordt een berging op de begane grond gebouwd.

Kwelderland

In het noordoosten van Delfzijl ligt de woonwijk Kwelderland. De wijk ligt tegen de zeedijk aan en heeft veel groen en waterpartijen. Het is een heus kweldergebied met kreken en slenken. Dit unieke gebied ligt op loopafstand van het centrum van Delfzijl. Het NS-station, winkelcentrum De Wending, woonzorgcentrum BetingeStaete en de Brede School Noord liggen om de hoek. Lekker uitwaaien op de dijk? Na drie minuten wandelen heeft u een weids uitzicht over het prachtige Wad.



Kwelderland - CPO locatie Balg

Samen een huis (laten) bouwen

Collectief particulier opdrachtgeverschap - CPO

Een collectief particulier opdrachtgeverschap is een optie wanneer u uw huis niet alleen wilt (laten) bouwen. Maar samen met anderen. Dat kunnen uw huidige burens zijn, maar ook anderen. Het draait hierbij om een gezamenlijke aanpak. Samen met anderen koopt u een stuk grond en bouwt u hierop meerdere huizen. Hiermee heeft u zeggenschap over uw toekomstige woonbuurt. Dat moet wel passen binnen bepaalde stedenbouwkundige kaders.

Als toekomstige bewoners bent u gezamenlijk opdrachtgever voor uw eigen nieuwbouwproject. U heeft voortdurend inzicht en inspraak in de keuze van het bouwsysteem, de bouwmaterialen, het afwerkingsniveau en het kostenniveau.

De gemeente heeft diverse woonplekken beschikbaar waar u samen met anderen uw droomhuis kunt laten bouwen. In Kwelderland zijn vier kavels geschikt voor deze aanpak. *Er zijn al vier initiatiefnemers die graag gezamenlijk op deze locatie hun huis willen bouwen.*

Heeft u ook interesse voor het ontwikkelen van een CPO traject? Neemt u dan contact op met de gemeente. Bel of mail naar 06 - 11 22 78 72 of kavels@delfzijl.nl.

Kwelderland

In het noordoosten van Delfzijl ligt de woonwijk Kwelderland. De wijk ligt tegen de zeedijk aan en heeft veel groen en waterpartijen. Het is een heus kweldergebied met kreken en slenken. Dit unieke gebied ligt op loopafstand van het centrum van Delfzijl. Het NS-station, winkelcentrum De Wending, woonzorgcentrum BetingeStaete en de Brede School Noord liggen om de hoek. Lekker uitwaaien op de dijk? Na drie minuten wandelen heeft u een weids uitzicht over het prachtige Wad.

Kwelderland - Vrije kavels

Stedelijk wonen in een landelijke en natuurrijke omgeving

Hoe ziet uw droomwoning eruit? De gemeente Delfzijl gaat graag met u in gesprek

In het noordoosten van Delfzijl ligt de woonwijk Kwelderland. De wijk ligt tegen de zeedijk aan en heeft veel groen en waterpartijen. Het is een heus kweldergebied met krekens en slenken.

Dit unieke gebied bevindt zich op loopafstand van het centrum van Delfzijl. Het NS-station, winkelcentrum De Wending, woonzorgcentrum BetingeStaete en de Brede School Noord liggen om de hoek. Lekker uitwaaien op de dijk? Na drie minuten wandelen heeft u een weids uitzicht over het prachtige Wad en kijkt u uit over het UNESCO Werelderfgoed Waddenzee. Een pareltje in uw achtertuin!

Wat voor kavel wilt u?

Kwelderland biedt voor ieder wat wils! Zo zijn er vrije kavels en riantie wierdekavels. Op deze kavels zijn diverse typen woningen mogelijk. Een bungalow, 2 onder 1 kapwoning, een vrijstaande woning of een levensloopbestendige woning, veel is bespreekbaar. Team Vastgoed van de gemeente Delfzijl biedt maatwerk en helpt u graag bij het realiseren van uw woonwensen.

Meer informatie of een persoonlijk gesprek?

Team Vastgoed van de gemeente Delfzijl gaat graag met u in gesprek om uw droomwoning te realiseren. Bel of mail naar 06 - 11 22 78 72 of kavels@delfzijl.nl.

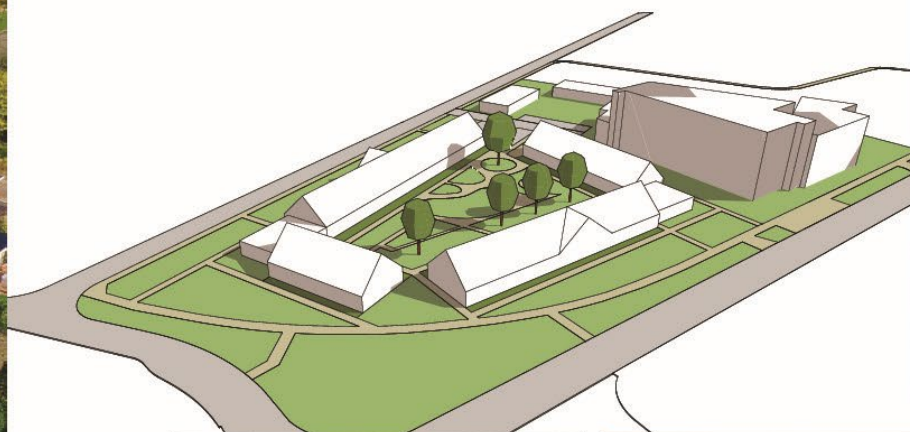
Nieuwe woonplek: Polarisbuurt

Ongeveer 24 hofwoningen voor de Polarisbuurt

Hofwoningen op de hoek van de Polarisweg -
Uitwierderweg - Neptunusstraat

- Bevingsbestendig
- Energiezuinig
- Gasloos
- Levensloopbestendig

Verwachte oplevering tweede kwartaal 2022



Scheepvaartbuurt - Vrije kavels aan de Fregatlaan

Hoe ziet uw droomwoning eruit? De gemeente Delfzijl gaat graag met u in gesprek

In de Scheepvaartbuurt, aan de Fregatlaan, verkoopt de gemeente drie vrije kavels. Deze ruime kavels liggen dichtbij de sportvoorzieningen aan de Burgemeester Boeremalaan, maar ook de winkelveorzieningen aan de Jachtlaan zijn goed bereikbaar. Het toekomstig Kindcentrum West ligt op vijf wandelminuten van deze nieuwbouwlocatie.

Meer informatie of een persoonlijk gesprek?

Team Vastgoed van de gemeente Delfzijl gaat graag met u in gesprek om uw droomwoning te realiseren. Bel of mail naar 06 - 11 22 78 72 of kavels@delfzijl.nl.

Ten tijde van de publicatie van dit boekje zijn de drie kavels onder optie. Wilt u op de reservelijst? Neem dan gerust contact op.



Voormalig Delfzicht Ziekenhuisterrein

De gemeente Delfzijl heeft, onder voorbehoud van goedkeuring van de gemeenteraad en de provincie, het voormalige Delfzicht Ziekenhuisterrein aangekocht.* Na de sloop van het gebouw kan hier een nieuwe woonwijk ontstaan met een gevarieerd woningaanbod.

Tijdens de nieuwbouweurs (T)huis in Delfzijl in november 2019 is het ziekenhuisterrein voor het eerst gepresenteerd als mogelijke nieuwe woonplek. Dat werd zeer positief ontvangen.

Na de aankoop wordt zo snel mogelijk begonnen met voorbereidingen voor de sloop van het bestaande pand. Gelijktijdig worden plannen gemaakt voor de nieuwe woonwijk en worden de benodigde ruimtelijke procedures opgestart.

Het is de bedoeling om een woonwijk te realiseren met een gevarieerd aanbod aan woonvormen. Naar verwachting bestaat dit uit vrije kavels, halfvrijstaande woningen, levensloopgeschikte woningen, projectmatige bouw, koopwoningen, huurwoningen, rijwoningen en andere vormen van wonen. Allemaal aardbevingsbestendig en energiezuinig!

Het is de verwachting dat de eerste bouwactiviteiten begin 2022 gestart kunnen worden en de eerste woningen begin 2023 opgeleverd worden.

Het voormalig Delfzicht Ziekenhuisterrein ligt tussen de bestaande woonwijken van Delfzijl West en het groen van het Tuikwerderrak. Deze nieuwe woonplek is goed ontsloten via zowel de Jachtlaan als de Hogelandsterweg en ligt op slechts enkele fietsminuten van zowel het centrum van Delfzijl als van station Delfzijl West. Voorzieningen zoals een supermarkt, zorg en onderwijs liggen op loopafstand.

**Ten tijde van het opstellen van deze tekst was de aankoop nog onder voorbehoud. Het is de verwachting dat bij verspreiding van dit boekje de aankoop definitief is.*



Nieuwe woonplek: LTS-locatie

25 appartementen voor woongroep Filadelfia en 10-15 grondgebonden woningen op voormalige LTS-locatie

Als u graag uw eigen woonplek samen met Acantus wilt ontwikkelen, dan kan dat! Momenteel wordt hard gewerkt aan de plannen door een groep bewoners uit de versterkingsopgave (woongroep Filadelfia) samen met Acantus. Zij werken aan het ontwerp van een appartementencomplex dat hier gebouwd zal gaan worden voor hen. De 10-15 huurwoningen met tuin zijn nog beschikbaar voor huurders die graag in Delfzijl West willen wonen, dichtbij voorzieningen. Op deze prachtige locatie in Delfzijl West is ruimte voor 24 nieuwe appartementen en 10-15 woningen met tuin.

De locatie is gelegen vlakbij het winkel- en gezondheidscentrum in Delfzijl West. Aan de Jachtlaan, vlakbij de locatie, wordt een nieuwe school gebouwd.



De eerste bewoners zijn verhuisd

In een nieuw en modern appartementencomplex aan de jachthaven in Delfzijl wonen sinds november vorig jaar 18 huurders van Acantus die vanwege de versterkingsopgave zijn verhuisd. Dit complex, de Houtwerf, ligt aan de Midscheeps en is gasloos en energiezuinig. Het is het eerste complex waar bewoners in de versterkingsopgave naartoe konden verhuizen. Eén van de bewoners die in november 2019 is verhuisd is Sander van Aperloo. Hij woonde voorheen in de Balticparkflat.

Waarom heeft u vorig jaar gekozen voor de Houtwerf?

“Ik wilde graag naar de Schrijversbuurt verhuizen, maar heb wel alle opties opengehouden. Uiteindelijk bleek de Houtwerf een mooie plek met een prachtig uitzicht over de jachthaven.”

Hoe is de verhuizing gegaan?

“De verhuizing is vlot verlopen. Ik heb alle hulp gekregen die ik nodig had. Het scheelt natuurlijk ook een hoop dat ik op de begane grond woon in de Houtwerf.”

Hoe bevalt het nu?

“Ik woon hier prima. Het is hier stukken rustiger dan in de Balticflat. Je merkt echt dat het veel beter is geïsoleerd. Ik heb m'n plekje hier wel gevonden. Er zitten in het gebouw wat kinderziektes, maar dat kan ik me voorstellen bij het eerste project. Al met al bevalt het super goed.”

Welke tip wil je anderen geven die nog moeten verhuizen?

“Zorg dat je genoeg hulp hebt en alles hebt klaar staan op de dag van verhuizing.”



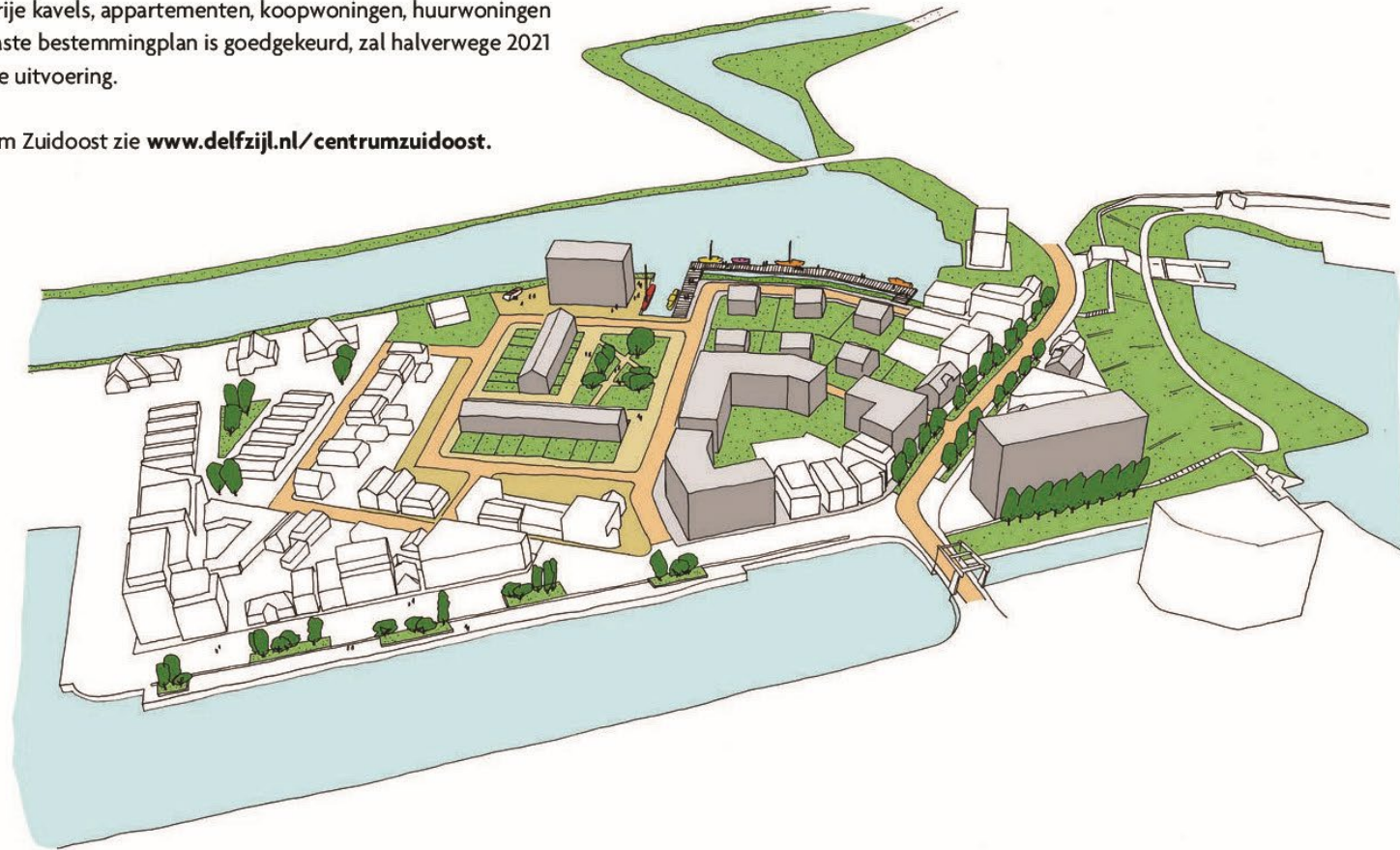
De Houtwerf aan de jachthaven in Delfzijl

Centrum Zuidoost - Ubbensterrein

Het Ubbensterrein is onderdeel van de plannen van het programma Centrum Zuidoost. De plannen voor het Ubbensterrein worden in de komende periode verder uitgewerkt.

Het is de bedoeling om een woongebied te realiseren met een gevarieerd aanbod aan woonvormen. Naar verwachting bestaat dit uit vrije kavels, appartementen, koopwoningen, huurwoningen en rijwoningen. Nadat het aangepaste bestemmingplan is goedgekeurd, zal halverwege 2021 (na Delfsail) gestart worden met de uitvoering.

Voor meer informatie over Centrum Zuidoost zie www.delfzijl.nl/centrumzuidoost.



Appartementen Spoorstraat bewoond!

Het Nul-op-de-meter appartementencomplex aan de Spoorstraat, in het centrum van Delfzijl, is klaar. Op donderdag 30 april tekenden de nieuwe huurders hun huurcontract voor een appartement aan de Spoorstraat in Delfzijl. Het ging door het coronavirus alleen iets anders dan anders.

Klussen in de nieuwe woning

Ilona Heuker, één van de eerste huurders van het complex, keek uit naar haar nieuwe woning. “In plaats van een bijeenkomst met z’n allen, mochten we de woning half april individueel bekijken. En wat ik zag, beviel.”

Het tekenen van het huurcontract gebeurde dit keer niet in de woning, maar in het informatiepunt voor bewoners in de versterkingsopgave. De spreekkamers zijn voorzien van plexiglas en van twee kanten toegankelijk. Op deze manier konden de contracten op een veilige en toch persoonlijke manier worden getekend.

Ilona Heuker: “Jammer genoeg gaat de bijeenkomst om kennis te maken met mijn nieuwe burens niet door. Wel fijn dat de verhuur van mijn nieuwe appartement ondanks het coronavirus toch door is gegaan. Ik verheug me op het klussen en het inrichten.”



Nieuwe woonplek: Centrum - Wonen met een Plus

65 appartementen huur in het centrum

- Bevestigingsbestendig
- Gasloos
- Energiezuinig
- Voor één en twee-persoonshuishoudens
- Voor jong en oud, met of zonder hulpvraag

De appartementen in het complex Wonen met een Plus bevinden zich boven de supermarkt en andere voorzieningen, middenin het centrum van Delfzijl. Het is één van de projecten die gericht is om het centrum van Delfzijl de komende jaren te verbeteren. Het is wonen dichtbij het station en het strand. Een ommetje over de dijk begint bij de voordeur. Door de grote gezamenlijke binnentuin is het mogelijk om middenin het centrum te wonen rondom een heerlijk rustige binnentuin die behoort tot dit complex.

We verwachten rond de zomer meer nieuws te hebben over dit project.

Verwachte oplevering in 2023



Zandplatenbuurt Noord



An aerial photograph of a university campus. The image shows various buildings, green spaces, and parking lots. A semi-transparent white rectangular box is overlaid on the upper portion of the image, containing the Dutch word 'Vragen?' in a large, bold, blue font. The campus features a mix of traditional brick buildings and modern multi-story structures. A prominent road runs diagonally across the right side of the image. The overall scene is bright and clear, suggesting a sunny day.

Vragen?

Introductie BVZ

- Introductie Belangengroep Versterking Zandplatenbuurt (BVZ) en oproep tot samenwerking BVZ en SVE.

Vragen van de bewoners (1/2)

1. Als je zelf een huis wilt laten bouwen, dan kom je erg duur uit. Waar ligt dat aan?
2. Ik wil graag 2-o-1 kap wonen, wat moet ik hiervoor doen?
3. Je mag zelf een huis bouwen, maar er is nergens een geschikte kavel te vinden. Wat kunnen we hieraan doen? Wanneer komt hier duidelijkheid over?
4. Wat mag ik allemaal meenemen van mijn huidige huis? Zonnepanelen, bestrating...

Vragen van de bewoners (2/2)

5. Ik wil op dezelfde plek weer terug, daar is nog niets over bekend. Wanneer krijgen we daar meer duidelijkheid over?
6. Wij zijn niet geloot in de loting, maar nu weten we niet waar we aan toe zijn?
7. Wanneer komt er nieuwe informatie over de voortgang (Noord / Zuid)?
8. **Overige vragen?**

Sociale Verbinding Eemsdelta



SVE